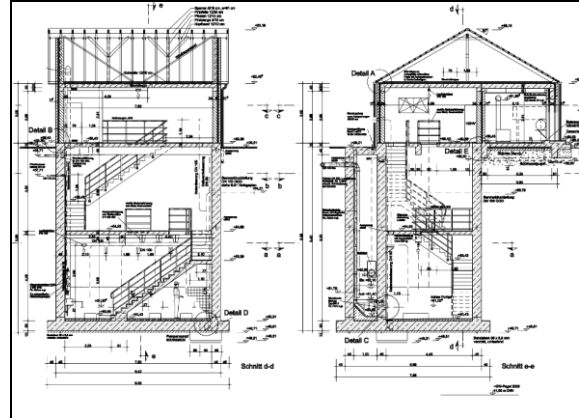


Lageplan



Schmutzwasser- und Entleerungspumpwerk

## Allgemeines

Zur Erschließung des Gewerbegebiets B-Plan Nr. 59460/02 zwischen der Autobahn A1 und der Ortsrandlage von Lövenich und zur Sicherstellung der Entwässerung wurde die Infrastruktur hierzu geplant.

Das Gebiet wird im Trennsystem entwässert. Das Regenwasser wird über einen Hauptsammler DN 2000 der geplanten Regenwasserbehandlungsanlage am Mittelweg zugeführt. Diese besteht aus einem vorgelagerten Trennbauwerk mit Beckenüberlauf und einem Regenklärbecken, geplant als Durchlaufbecken. Das diesem Regenklärbecken zugeführte Regenwasser wird über den Klärüberlauf und einen Entlastungskanal, in den auch die Entlastung aus dem Trennbauwerk angeschlossen ist, dem Südlichen Randkanal zugeführt.

Das Schmutzwasser wird einem auf dem Standort der Regenwasserbehandlungsanlage geplanten kombinierten Schmutzwasser- und Entleerungspumpwerk zugeführt und von dort über eine 170 m lange Druckrohrleitung in den Vorflutkanal in der Ottostraße gepumpt

## Besonderheiten

- Das Pumpwerk ist in ca. 9,50 m Tiefe gegründet und besteht aus Tiefbau- und Hochbauteil mit getrenntem Pumpensumpf, Pumpenkeller, Niederspannungs-, Schalt- und Notstromaggregaterraum.
- Beim Regenklärbecken handelt es sich um eine unterirdisches Rechteckbecken, Gründungstiefe ca. 8,50 – 7,80 m, Erdüberdeckung ca. 3,00 m.
- Der Anschluss an den Südlichen Randkanal (Ortbetonprofil 3,00/3,40 m in einer Tiefe von ca. 8,50 m) wird über ein Anschlussbauwerk mit Sohlgleite geschaffen.

## Auftraggeber

Stadtentwässerungsbetriebe Köln, AöR

## Kenndaten

Kanalnetz:

- SW DN 300 Stz
- RW DN 500 – DN 2000 SB
- Druckleitung DN 150 GG

Regenklärbecken:

- 25,85 x 6,80 x 4,70 m
- Ortbetonbecken unterirdisch
- Techn. Ausrüstung Pumpenstrahlaggregat

Pumpwerk:

- Tiefbauteil 8,42 x 6,98 x 9,58 m
- Hochbauteil 8,45 x 9,28 x 5,81 m mit Satteldach 30°
- Techn. Ausrüstung 4 trocken aufgestellte Abwasserpumpen á 22 l/s und Notstromaggregat 40 KVA, E/MSR –Technik

Sonderbauwerke:

- Trennbauwerk
- Anschlussbauwerk an Südl. Randkanal

## Baukosten

- 5,1 Mio. €

## Ingenieurleistungen

- Objektplanung
- Bauantrag
- Fachplanung (Technische Ausrüstung)